



# MARKT MITWITZ

Willkommen zur  
Bürgerversammlung

2018

# Einwohner- zahlen



# Mitwitz gesamt: 2894

Stand  
14.11.2018

Mitwitz ~ 1308  
Neundorf ~ 450  
Steinach ~ 416  
Kaltenbrunn ~ 165  
Hof a.d.St. ~ 155  
Schwärzdorf ~ 136  
Burgstall ~ 116  
Leutendorf ~ 94  
Horb a.d.St. ~ 56

# Einwohner - Aufteilung

**insgesamt: 2894**

**männlich ~ 1.474**

**weiblich ~ 1.420**

# Einwohnerentwicklung 2018

**GESAMT:**

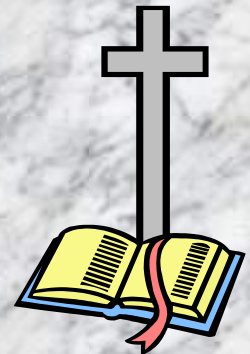
**Geburten:**

**11**



**Sterbefälle:**

**29**



**Zuzüge:**

**158**



**Wegzüge:**

**160**



# Einwohner nach Altersgruppen

90 > Jahre ~ 19

81 - 90 Jahre ~ 150

71 - 80 Jahre ~ 264

61 - 70 Jahre ~ 382

51 - 60 Jahre ~ 520

41 - 50 Jahre ~ 377

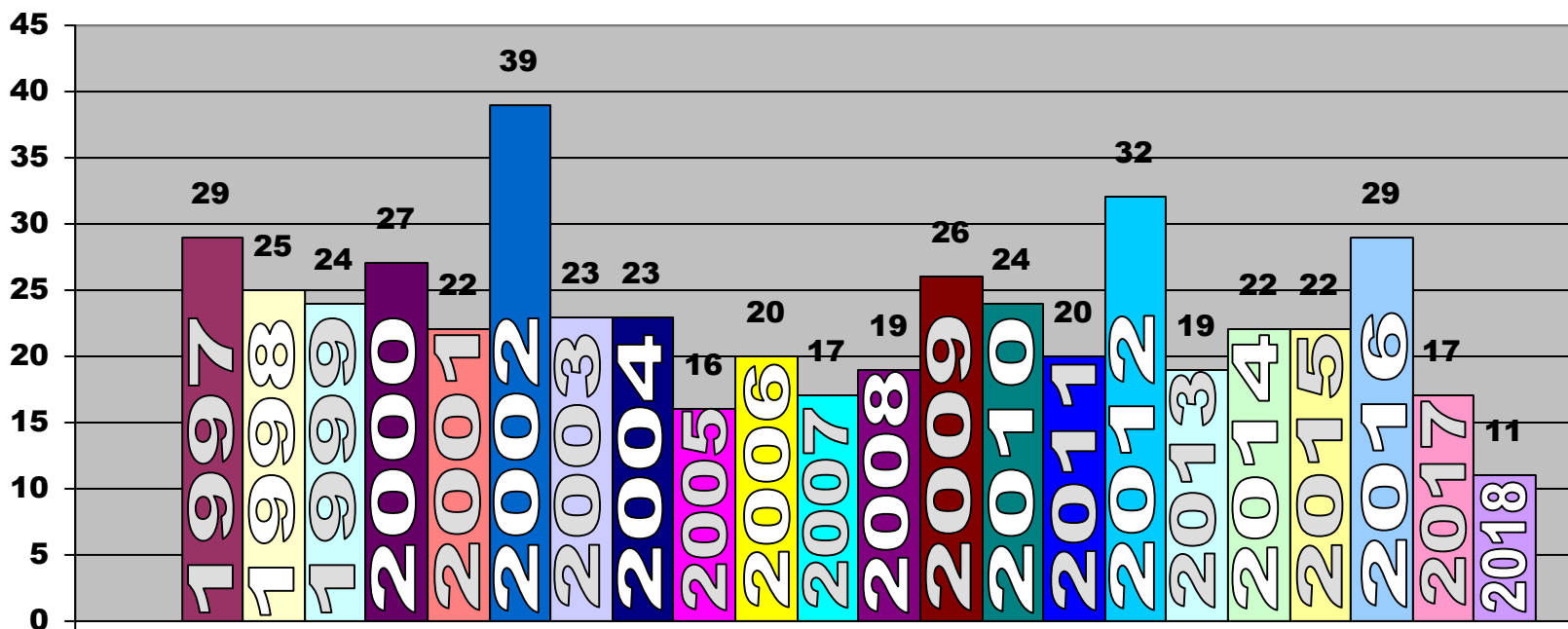
31 - 40 Jahre ~ 348

21 - 30 Jahre ~ 317

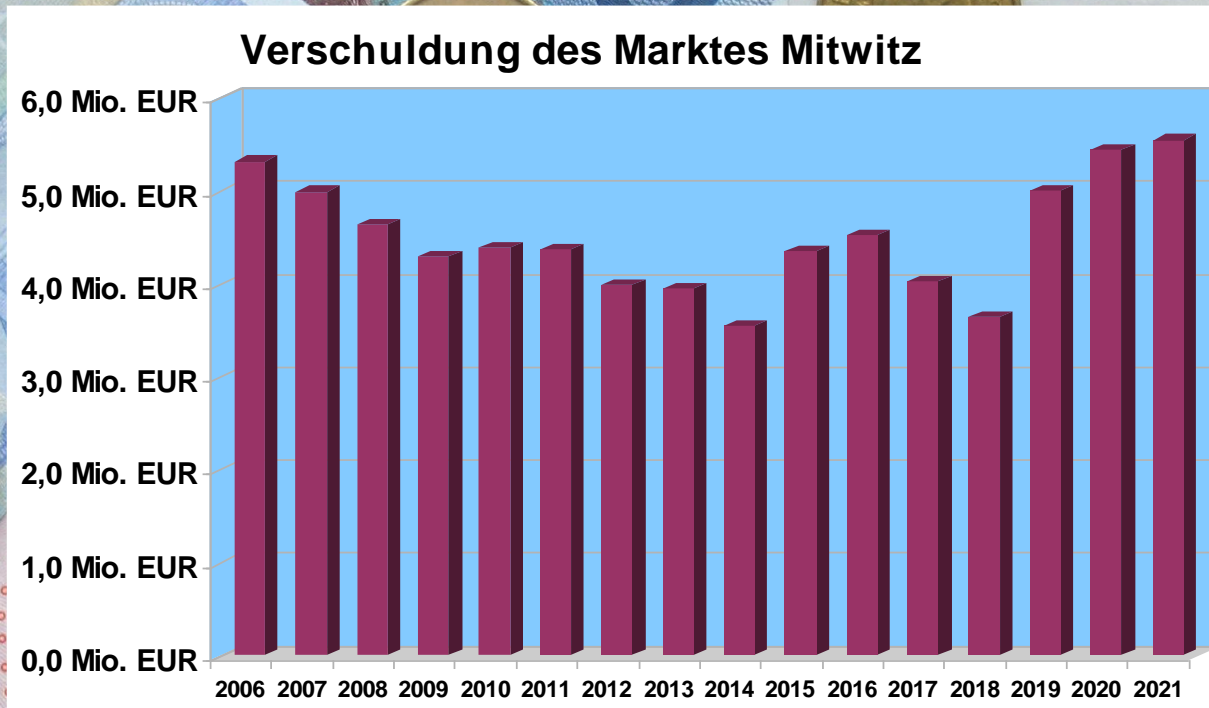
11 - 20 Jahre ~ 251

1 - 10 Jahre ~ 253

# Geburten



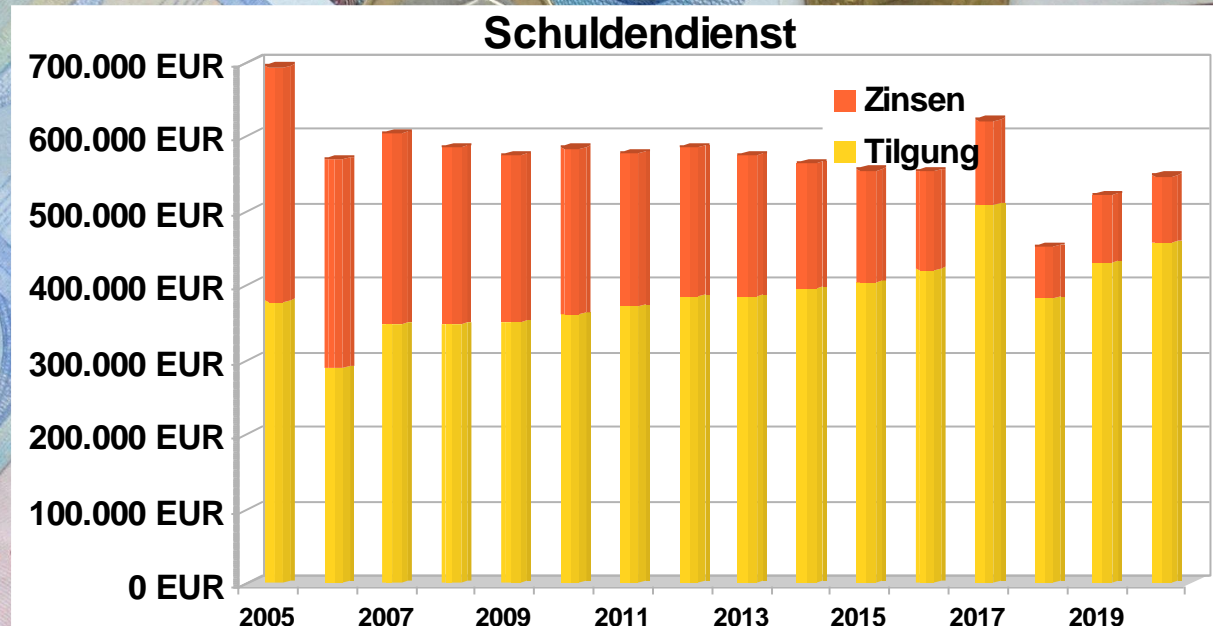
# Finanzlage



## **Voraussichtlicher Schuldenstand zum 31.12.2018:**

Schuldenstand 31.12.2017	=	4.018.708,61 Euro
+ Kreditneuaufnahme	=	0,00 Euro
<u>./. Tilgungsleistungen 2018</u>	=	<u>383.148,04 Euro</u>
= Schuldenstand 31.12.2018	=	3.635.560,57 Euro

# Finanzlage



## In der Finanzplanung vorgesehene ordentliche

### Kreditaufnahmen:

2019 = 1.745.000 Euro

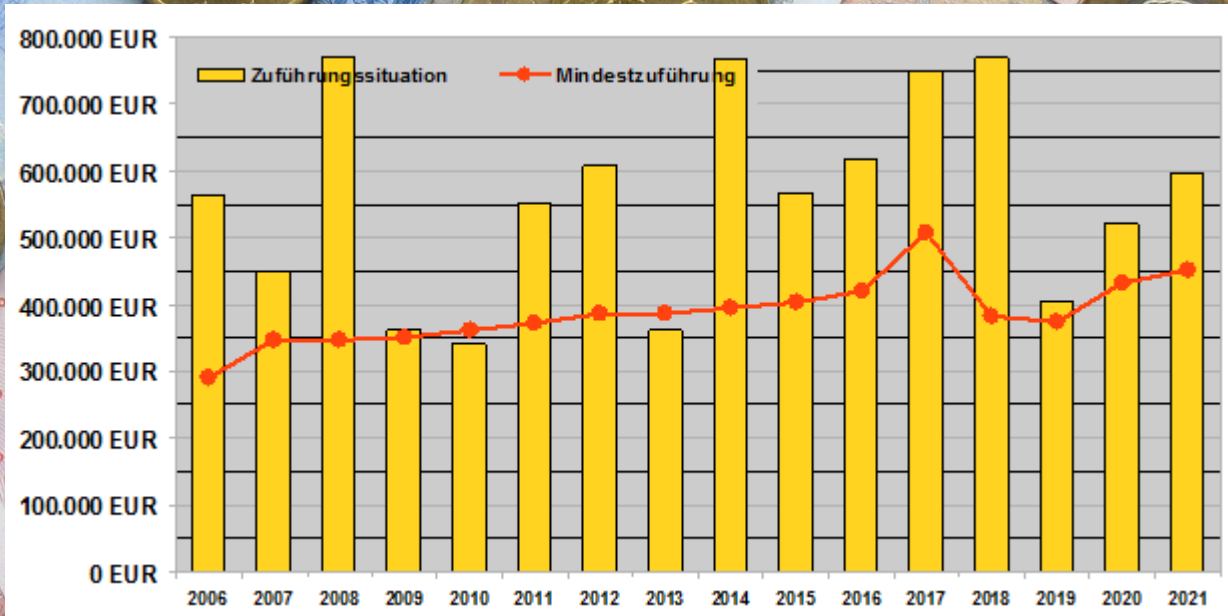
2020 = 870.500 Euro

2021 = 553.700 Euro



# Finanzlage

## Zuführungssituation - Mindestzuführung



# Finanzlage

## Finanzplanung + Investitionsprogramm bis 2021

**Folgende Zuführungsraten können voraussichtlich aus dem  
Verwaltungshaushalt erwirtschaftet werden:**

2019 = 404.700 Euro  
2020 = 520.400 Euro  
2021 = 595.500 Euro

**Umfang der Investitionen und  
Investitionsförderungsmaßnahmen in der Finanzplanung:**

2019 = 3.072.000 Euro  
2020 = 1.599.000 Euro  
2021 = 995.000 Euro



# südwestlicher Ortseingang ~ Neugestaltung des Hangbereiches ~



# Turnplatz + Schlossallee ~ Neugestaltung ~



# Restmaßnahmen zur Aufwertung + Neugestaltung im Randbereich der OD



# Neugestaltung der Ortsmitte

Markt Mitwitz - Ort schafft Mitte | Umbau des ehemaligen Bauernhauses Kronacher Straße 3 | Sitzung Gemeinderat 21.11.2017

Ort  
schafft  
Mitte  
.de

Perspektive Massenmodell



# Baugebiet ~ Herrschaftsstücke II





# Bau eines Hortes für Grundschüler



# Wasserversorgung



# Förderprogramm zur Gebäuderevitalisierung

## Fördervolumen

Jahres-Etat des Förderprogrammes:  
**100.000 €**

Abhängig von der Haushaltslage MM  
**Laufzeit: 5 Jahre**

# **Verschönerungen am Gebrüder-Dötschel-Brunnen**



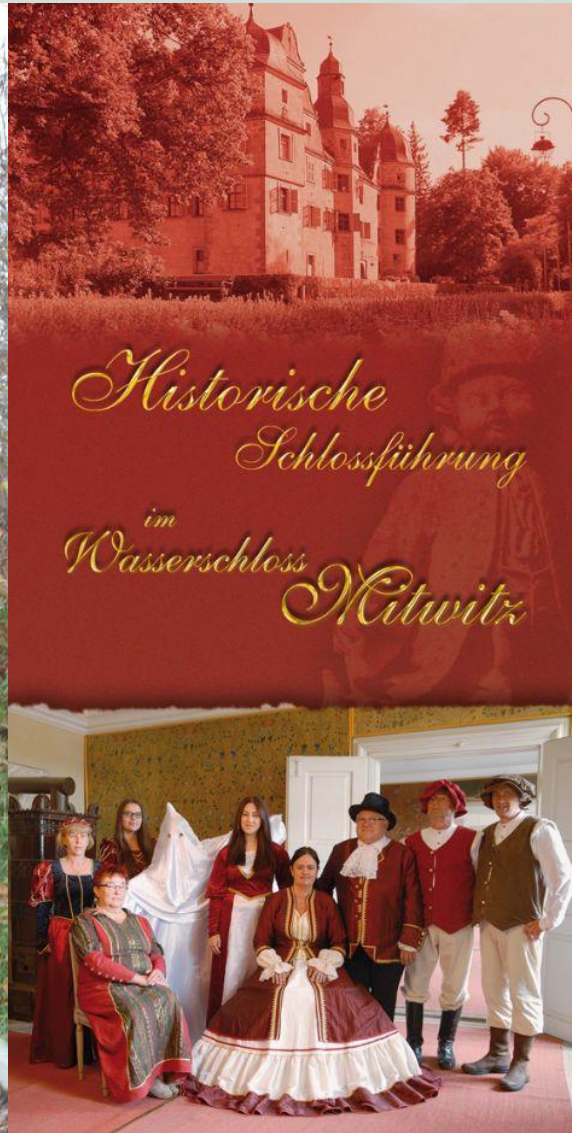
# Skulpturenpark im Park des Wasserschlosses Mitwitz



# Eurocampus "Am Grünen Band"



# Tourismusgemeinde Mitwitz



# Neue Spielgeräte für Spielplatz Neundorf





# Breitbandanschluss



# Sanierung Zapfenhaus ~ Nutzung ~



# neues Mehrzweckfahrzeug für die FF Markt Mitwitz



# Kindergarten



# Anbau von Kinder-Krippe-Räumen



# Energetische Sanierung der alten Schule



# Sanierung der Wasserleitung im Wiesenweg





DON CAMILLO  
reloaded



# Anliegen der Bürger



Wir danken  
für Ihre  
Aufmerksamkeit!

**MARKT MITWITZ**

